

☆☆最後に困るのは・・・

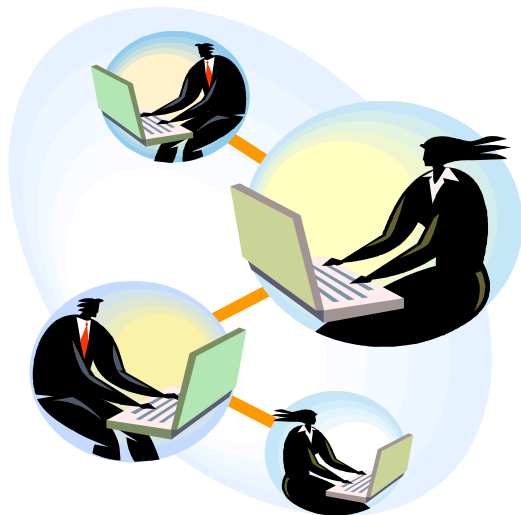
安全で効率的な文書の受け送りと捺印では？

テレワークスタイルの問題改善

現状



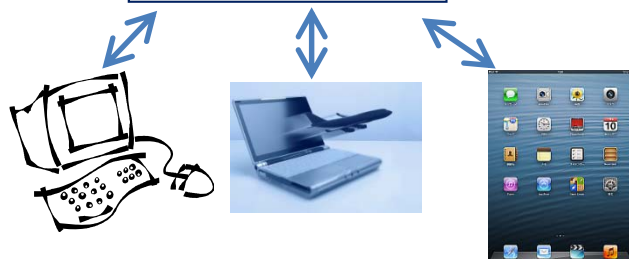
導入後



スピードアップと移動コスト削減



書類・印鑑のある場所へ移動し、捺印を実施



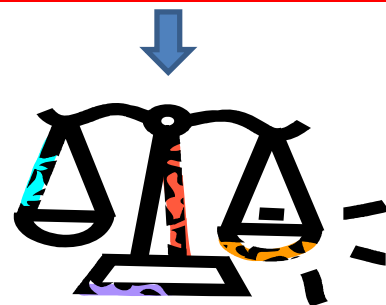
メールとインターネットが接続できれば、事務所はもちろん、出先でも捺印・閲覧・取出可能

コスト・メリット試算

テレワークによるコスト削減イメージ：

- 都心事務所面積の削減・・・どの位お使いですか？
- 捺印を必要とする文書の捺印と受け・渡しのコスト
捺印者を探す・移動（人件費？ 1時間：1,000円、交通費：????円
郵送料・宅配文書便・書留等のコストは？ 時間のロスは？
+
- ワーク・ライフ・バランスの確保で職場環境の改善を・・・
- 書類の安全で確実な受け渡し確保（閲覧・捺印・取得等のログ管理）
- 文書と変りのない取扱いで、電子文書は紙の便利さを享受可能
- 文書（PDF）以外にも、電子データを全て対応（プログラム等）
+
- 在宅勤務・フリー契約・SOHO等多様な雇用方式での利用

月々僅かな費用でご利用可能



Powered by **BizCITY**

NTT Communications

NTTコミュニケーションズのアプリケーションパートナーです。

対象業務例

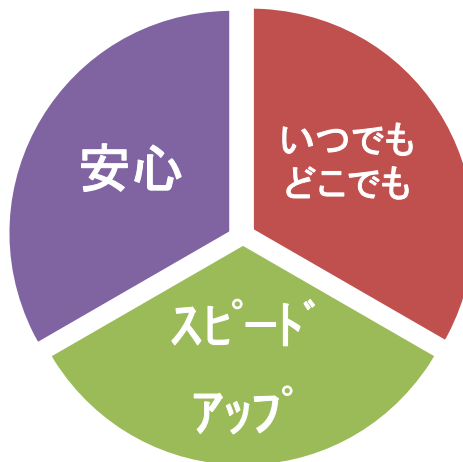
捺印し、書類を送付、交換している業務に適応可能です。

- ・見積書の送付
- ・注文書の送付・注文請書への捺印
- ・請求書の送付
- ・電子文書での契約（捺印型電子契約）
- ・作業指示、作業ステータスの報告
- ・稟議書の承認、回覧 など



システムの付加価値

- ファイルへの参照、捺印、取出しやログイン、ログアウトなど、システムの操作履歴が参照可能
- インターネット上では、暗号化して接続 (SSL) し、セキュリティも万全
- 改ざん検知機能により、システム上のファイルと完全一致を確認可能



- PCはもちろん、タブレットでも、閲覧・捺印・取出可能
- 堅牢なNTT様のデータセンター上にシステムを構築し、安心して利用可能

システムイメージ

製品説明/捺印イメージの確認はこちらまで！

<http://www.bm-c.jp/brownie>



登録、添付、捺印、取り出しなどの操作は、WEBブラウザ上で完結します。

- ※ PDFの参照には、AdobeReader等が必要です。
- ※ Flashモードでご利用のお客様は、FlashPlayer10.3以降が必要です。
- ※ HTML5モードでご利用のお客様は、IE10以降、chrome ver27等が必要です。
- ※ 大規模プラン・専用クラウド、自社内設置も可能です。
- ※ 想定人数は1名の文書領域を100MB割り当てた時のものです。
(割り当ての文書領域は、お客様側の管理者でユーザ毎に自由に設定可能です)

シャチハタ電子印鑑をご利用の場合は、別途、電子印鑑料及び接続オプション購入が必要です。

【開発・提供】

BMC ビジネスメンター株式会社

〒141-0022
東京都品川区東五反田1-10-7 AIOS五反田ビル
電話番号) 03-6215-8332 担当者) 小柳
e-Mail) jkoyanagi@bm-c.jp

※ **ミニムプラン(5GB)**
※ **年額一括支払**となります。

月額費用：¥50,000- (税別)
想定推奨人数：50ユーザー
初期費用：¥150,000- (税別)

※ **エントリープラン(10GB)**
※ **月額払**となります。

月額費用：¥98,000- (税別)
想定推奨人数：100ユーザー
初期費用：¥300,000- (税別)

※ **スタンダードプラン(30GB)**
※ **月額払**となります。

月額費用：¥188,000- (税別)
想定推奨人数：250ユーザー
初期費用：¥300,000- (税別)